



## POUR UN BAIN DE VAPEUR EXCEPTIONNEL

Il établit de nouvelles normes dans le domaine des générateurs pour bain de vapeur.  
Pour une précision, une fiabilité et une flexibilité inégalées Système SC (auto nettoyage) intégré **NORDMANN AT4D**







### Hautes performances

Le générateur de vapeur NORDMANN AT4D produit de la vapeur stérile, hygiénique et sans mauvaise odeur. Avec une

régulation autosensible de la température, l'AT4D produit entre 5 et 65kg de vapeur par heure. Une large gamme

d'accessoires complète parfaitement le générateur, pour une utilisation sans danger de votre bain de vapeur.

## NORDMANN AT4D de Condair

### Humidificateur à vapeur à électrodes avec système autonettoyant breveté



#### Version split

Un autre avantage de l'AT4D est que le boîtier peut être divisé. Ici, la partie eau productrice de vapeur a été séparée de l'armoire de commande. Cette conception unique permet d'installer l'AT4D dans des espaces confinés, ou dans d'autres installations ou l'adaptation de cette version sera plus appropriée. La longueur standard du faisceau de câbles est de quatre mètres.

#### La partie hydraulique :

- Cylindre à vapeur
- Système de remplissage
- Pompe de vidange
- Vanne de remplissage

#### La partie électronique intègre :

- Système électronique de commande
- Commande externe
- Commande externe
- Bornier de raccordement



### Facile à installer

Muni d'une unité de commande séparée, d'une excellente accessibilité et de raccordements à l'eau et à la vapeur par l'extérieurs, l'humidificateur est très simple à installer.

### Gestion de l'eau intelligente

L'humidificateur s'adapte automatiquement aux caractéristiques locales de l'eau afin de maintenir la consommation en eau la plus basse possible.

### Domaine d'application

Le générateur de bain de vapeur AT4D peut également être utilisé pour des applications de caldarium. Pour cette raison, un régulateur d'humidité est disponible en plus d'un régulateur de température réglable individuellement.

### Le cylindre à vapeur de l'AT4D

Le système breveté de gestion du calcaire (SC-System) réduit la quantité de calcaire qui se dépose sur les électrodes et sur les parois du cylindre à vapeur.

### Facile à utiliser

L'écran LCD de 3" permet de gérer toutes les fonctions importantes du bain de vapeur : la température, l'éclairage et la ventilation de la cabine et même l'injection de parfum.

### Commande à distance jusqu'à 1,2 km

Dans un hôtel ou club de sport, rien de plus simple pour contrôler votre cabine depuis la réception à l'aide de la commande à distance.

### Gestion centralisée

L'AT4D peut se connecter au réseau d'une gestion centralisée d'un bâtiment grâce à sa connection Modbus. Via l'option @Link la connection peut également se faire en BACnet/IP ou LonWorks.



Display externe en trois versions

### AT4D Spa Display

En option, un Remote Touch Display peut être connecté au générateur de vapeur AT4D.

Il est disponible en version encastrée ou en applique, avec une hauteur de seulement 19 mm. Vous avez le choix entre trois panneaux décoratifs: Acier chromé brossé, verre noir ou blanc.

Deux formats publicitaires sont disponibles pour s'adapter au panneau de garniture sélectionné. Le système de cadre unique permet également au constructeur du bain de vapeur d'utiliser un matériau individuel comme plaque de recouvrement et de le fixer au cadre de centrage magnétique fourni à cet effet.

# Le système SC breveté

Ce système unique maintient les particules de calcaire en suspension dans l'eau, celles-ci sont éliminées vers les eaux usées lors des phases de vidange, par la pompe du générateur.

**L'avantage pour l'utilisateur : une sécurité maximale et moins de maintenance.**

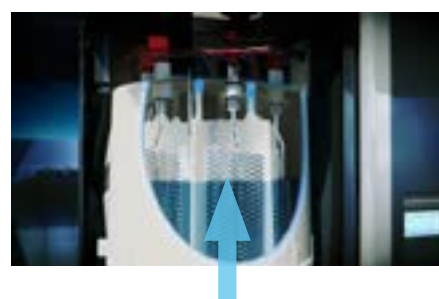
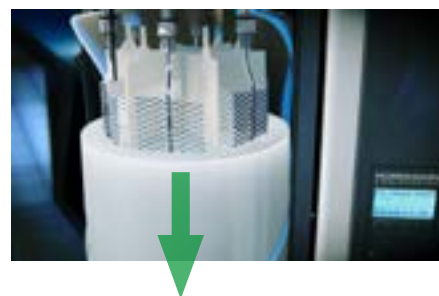
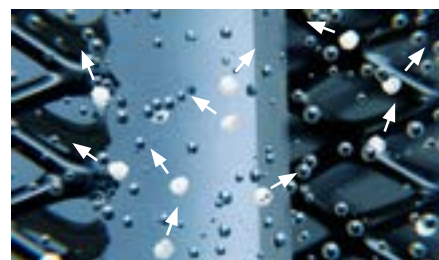
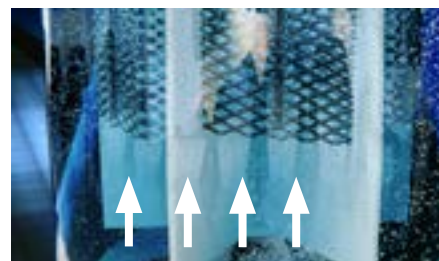
Le système SC de l'humidificateur NORDMANN n'empêche pas la formation de calcaire dans les cylindres mais il allonge sensiblement l'intervalle entre deux maintenances.

Le système SC dispose d'une propriété inhabituelle avancée qui le distingue des autres produits du marché. L'air est pulsé de façon cyclique dans le cylindre à vapeur, entraînant un brassage de l'eau qui maintient les particules de calcaire constamment en mouvement dans tout le cylindre à vapeur, évitant ainsi qu'elles ne se déposent sur les parois du cylindre.

On réduit ainsi la formation de dépôts de calcaire sur les électrodes de chauffe ainsi qu'au fond du cylindre et sur ses parois.

Les fines particules de calcaire en suspension dans l'eau sont entraînées et évacuées au cours de la phase de purge automatique.

Une fois le processus de purge terminé, le système est automatiquement rempli d'eau fraîche sans interrompre le fonctionnement.



La formation de calcaire dans les générateurs de vapeur est inévitable lorsque l'on utilise de l'eau du robinet ordinaire. Plus on laisse le calcaire se former, plus il affecte l'efficacité et la fiabilité des électrodes de chauffe et les parois du cylindre à vapeur.

## Standard

- Système SC
- Écran lcd 5 lignes
- Structure menu intuitive multilingue
- Niveau programme, maintenance et information
- Gestion de l'eau ajustable
- Horloge temps réel et programmateur
- Régulateur d'humidité PI intégré
- Exploitation à distance et indication de dysfonctionnement
- Interface RS485 avec protocole Modbus
- Rails de montage
- Terminaux

## Options

- Version split
- Panneau de commande à distance
- Buse de distribution de vapeur
- Ecran tactile
- Système de gestion des bâtiments (BACnet IP/Lon Works)
- Sonde de température
- Pompe à parfum
- Silence
- Stage Light Trafo
- CVI

## Données techniques

Nordmann AT4D		5	8	15	23	32	45	65
Tension de chauffage*		Débit de vapeur max. kg/h						
400 VAC / 3Ph / 50..60Hz*	Type	534	834	1534	2364	3264	4564	6564
400 VAC / 2Ph / 50..60Hz	Type	524	824					
230 VAC / 3Ph / 50..60Hz	Type	532	832	1532	2362	3262		
230 VAC / 1Ph / 50..60Hz	Type	522	822					
Taille de l'appareil		small	small	medium	medium	large	large	large
Dimensions (L x H x P)	mm	428x575x255	428x575x255	508x620x345	508x620x345	563x640x354	563x640x354	563x640x354
Poids net	kg	17	17	29	29	65	65	67
Conformité		CE, VDE, GOST, EAC						
Tension de contrôle		230 VAC/1 Ph / 50..60Hz						

\* d'autres tensions de chauffe sur demande