

DAS ARBEITSTIER
UNTER DEN
LUFTBEFEUCHTERN



NORDMANN ES4

Die ökonomische Antwort.
Wirtschaftlich, robust, leistungsstark.



Luftbefeuchtung mit hygienischem Dampf

Der ES4 produziert sterilen, hygienischen, geruchlosen Dampf. In sieben sinnvollen Leistungsstufen und mit zwei Gerätegrößen bietet der NORDMANN ES4 Dampfleistungen von 5–65 kg/h.

NORDMANN ES4

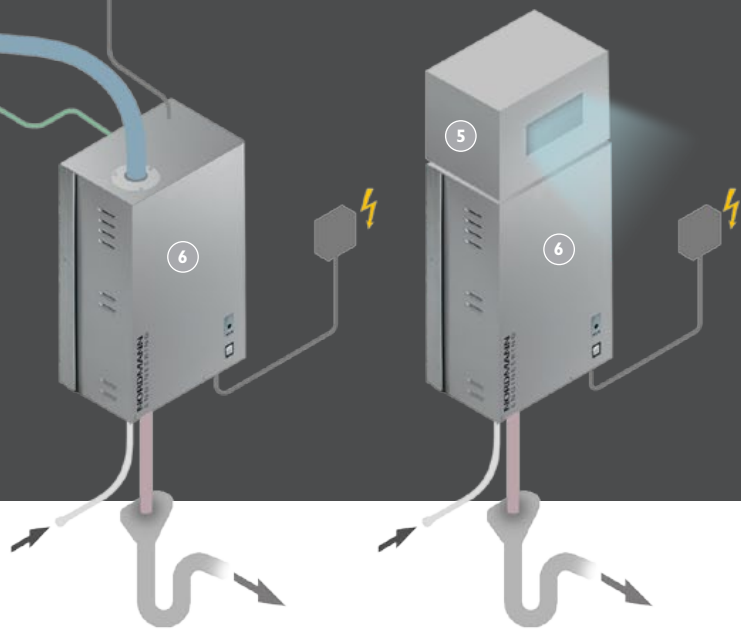
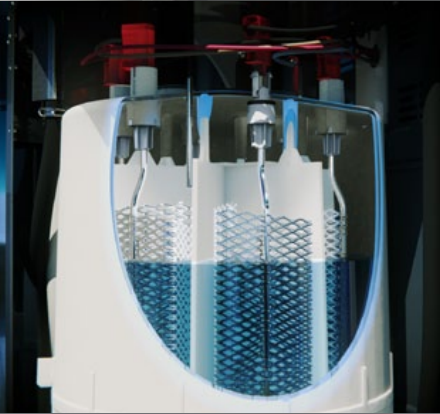
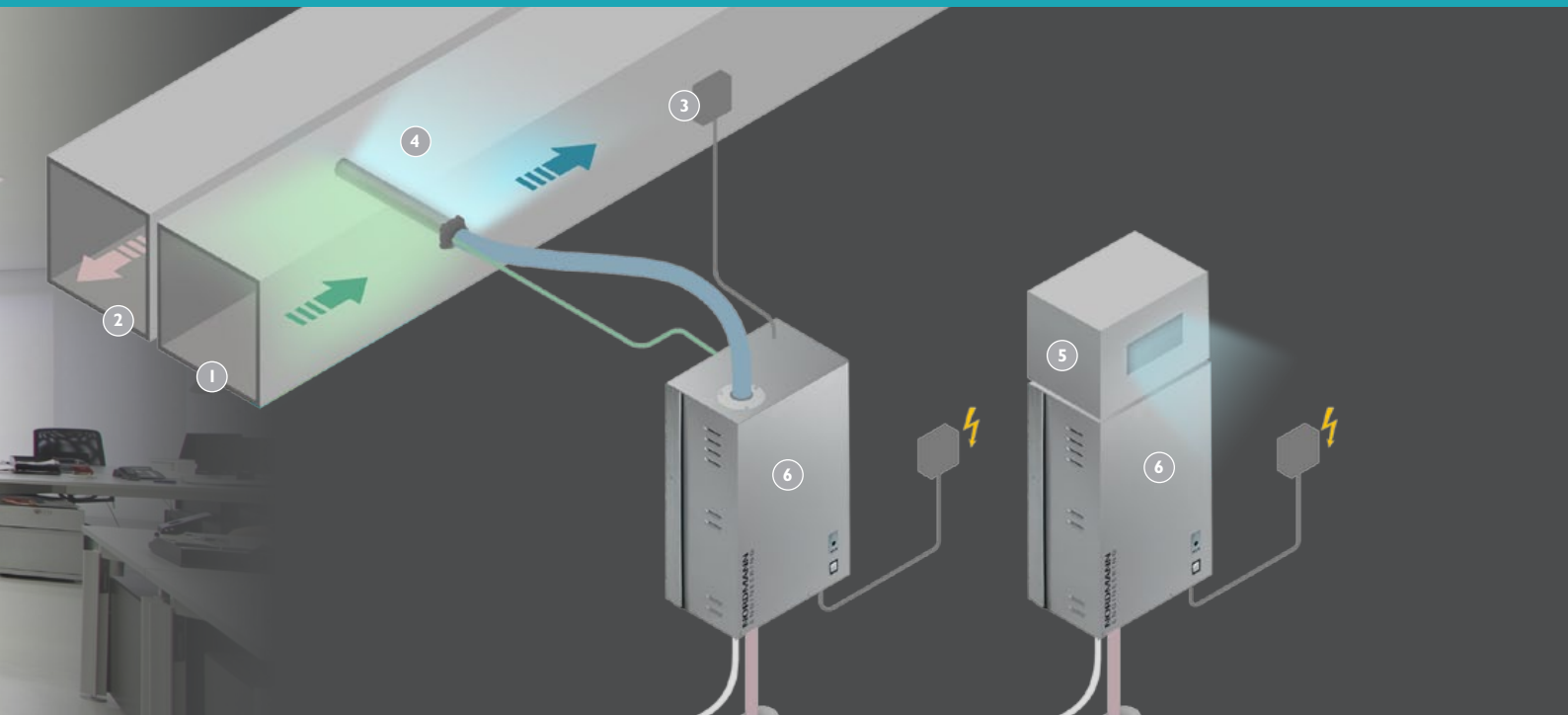


Langlebig und robust

Hohe Qualität für lange Lebensdauer. Das robuste, feuerverzinkte, kompakte Gehäuse enthält die bewährten NORDMANN Dampfzylinder – die günstige, erprobte Lösung für die Luftbefeuchtung in der RLT Technik.

Einfach in der Installation

Dank der abnehmbaren Gehäuseklappe sind alle Komponenten von vorne leicht zugänglich. Installations- und Wartungsarbeiten sind im Handumdrehen erledigt.



- 1 Zuluftkanal
- 2 Abluftkanal
- 3 Hygrostat
- 4 Dampfverteilung
- 5 Raumausblasgerät
- 6 Dampfluftbefeuchter

Das zentrale Element der ES4 Luftbefeuchter ist der NORDMANN Dampfzylinder.

Die Austauschzynder sind für den Betrieb mit Trinkwasser konzipiert. Die galvanisch behandelten, grossflächigen Elektroden haben sich seit vielen Jahren erfolgreich bewährt.

Der Dampfzylinder im Zusammenspiel mit dem Wassermanagement der Steuerelektronik ermöglicht eine optimale Anpassung an die Wasserqualität.

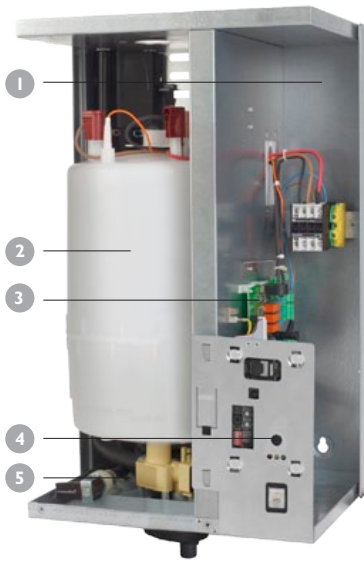
Dies führt zu sicherem, zuverlässigem Betrieb und optimiert den Wasserhaushalt. Der Austausch der Zylinder ist in Windeseile erledigt, die Betriebsunterbrüche sind minimal.

Perfekte Dampfverteilung

Für die Verteilung des Dampfes im Luftkanal für normale Ansprüche bietet NORDMANN Dampfverteilrohre aus Edelstahl an. Bei beengten Platzverhältnissen empfiehlt sich das NORDMANN Dampfverteilsystem MultiPipe, welches die Befeuchtungsstrecke drastisch verkürzt.



Für die Direktraumbefeuchtung bietet sich das Raumausblasgerät NORDMANN Fan4 an.



- 1 **Feuerverzinktes Gehäuse**
- 2 **Dampfzylinder**
- 3 **Steuerelektronik**
- 4 **LED-Anzeige der Betriebsfunktionen**
- 5 **Abschlammventil**

Technische Daten

Dampfleistung	kg/h		5	8	15	23	32	45	65
Leistungsbereich	kg/h		1–5	1.6–8	3–15	4.6–23	6.4–32	9–45	13–65
Nennleistung	kW		3.8	6.0	11.3	17.3	24.0	33.8	48.8
Heizspannung / *	Volt	400V / 3~ / 50..60 Hz							
Nennstrom	Ampere		5.4	8.7	16.3	24.9	34.7	48.8	70.4
Typenbezeichnung	Typ		534	834	1534	2364	3264	4564	6564
Heizspannung*	Volt	230V / 3~ / 50..60 Hz							
Nennstrom	Ampere		9.4	15.1	28.2	43.3	60.2		
Typenbezeichnung	Typ		532	832	1532	2362	3262		
Heizspannung*	Volt	400V / 2~ / 50..60 Hz							
Nennstrom	Ampere		9.4	15.1					
Typenbezeichnung	Typ		524	824					
Heizspannung*	Volt	230V / 1~ / 50..60 Hz							
Nennstrom	Ampere		16.3	26.1					
Typenbezeichnung	Typ		522	822					
Abmessungen	Breite mm		377	377	377	492	492	492	492
	Höhe mm		612	612	612	670	670	670	670
	Tiefe mm		279	279	279	351	351	351	351
Nettogewicht	kg		19	19	19	28	28	28	28
Betriebsgewicht max.	kg		24	24	30	65	65	65	65
Steuerspannung	230VAC/1, 50..60 Hz								
Regelsignal	Ein/Aus (24VDC), 0...10V								
Zulässiger Kanaldruck	-0.8 kPa...1.5 kPa; mit Druckausgleichset (Option) bis 10.0 kPa								
Wasserqualität	unbehandeltes Trinkwasser mit einer Leitfähigkeit von 125...1250 µs/cm								
Schutzart	IP20								
Konformität	CE, VDE, GOST								

*andere Heizspannungen 380V, 415V, 440V, 460V, 480V, 500V (alle 50/60 Hz)