



## FÜR DAS DAMPFBAD DER EXTRAKLASSE

Der Dampfbadgenerator auf höchstem Niveau.  
Zuverlässig, benutzerfreundlich, vielseitig.  
Mit eingebauter Selbstreinigung.  
**NORDMANN AT4D**





### Starke Leistung

Der NORDMANN AT4D produziert sterilen, hygienischen und geruchfreien Dampf. Autosensitive Temperaturre-

gelung, innovative Gerätetechnik mit Dampfleistungen von 5 - 65 kg/h und ein breites Zubehörsortiment decken

alle Anforderungen für den sicheren Betrieb von Dampfbädern der Extra-Klasse ab.

# NORDMANN AT4D by Condair

## Elektroden-Dampfluftbefeuchter mit patentiertem self-cleaning System



### **Splitgerät**

Ein grosser Vorteil des AT4D ist, dass das Gehäuse gesplittet werden kann. Hier hat man den Dampf produzierenden Wasserteil vom Elektroteil separiert.

Diese einzigartige Bauart ermöglicht es den AT4D in beengten Platzverhältnissen zu installieren oder bei anderen Anwendungen wo dies von Vorteil ist.

### **Im Wasserteil befinden sich:**

- Dampfzylinder
- Füllsystem
- Einlassventil
- Abschlämppumpe
- SC-System

### **Im Elektroteil befinden sich:**

- Steuerelektronik
- Bedienteil
- Schütz
- Anschlussklemmen

### Einfach in der Installation

Der abgesetzte Elektroteil und die grosszügige Zugänglichkeit, die ausserhalb des Gerätes angeordneten Wasser- und Dampfanschlüsse vereinfachen die Installation.

### Intelligentes Wassermanagement

Der autoadaptive Wasserregler passt sich automatisch an die lokalen Wassergegebenheiten an. Der Wasserverbrauch wird dadurch optimiert.

### Einsatzbereich

Der Dampfbadgenerator AT4D kann auch für Caldarium Anwendungen verwendet werden. Darum steht neben einer individuell einstellbaren Temperatursteuerung auch eine Feuchtesteuerung zur Verfügung.

### Der NORDMANN AT4D Dampfzylinder

Das patentierte NORDMANN SC-System reduziert Kalkablagerungen im Dampfzylinder drastisch, die Mineralien in Suspension werden automatisch entfernt. Der wartungsfreie Betrieb wird dadurch erheblich verlängert, und eine zuverlässige Dampfproduktion ist gewährleistet

### Einfache Bedienung

Über das 4.3 Zoll Grafikdisplay sind wichtige Betriebsparameter wie Temperatur, Beleuchtung, Kabinenbelüftung und Duftstoffzufuhr leicht zugänglich.

### Fernbedienung über Bedienfeld von bis zu 8 Geräten

In Hotels, Fitness-Studios und Wellness-Anlagen können Sie das Dampfbad leicht von der Rezeption oder einer anderen zentralen Stelle aus bedienen.

### Gebäudeleittechnik

Der AT4D lässt sich über Modbus Standard in die Gebäudeleittechnik integrieren. Optional können die Dampfbadgeneratoren durch @Link mit BACnet/IP und LonWorks vernetzt werden.



Externes Display in drei Versionen

### AT4D Spa Display

Maximaler Bedienkomfort für die Steuerung von Soll-Temperatur, Licht- und Duftstoffintervallen wird über die berührungssensitive Anzeige des AT4D Spa Displays erreicht.

Als Unterputz- oder Aufputzvariante, mit nur 19 mm Aufbauhöhe erhältlich. Zur Auswahl gibt es drei Zierblenden: Chromstahl gebürstet, schwarzes oder weisses Glas. Passend zur ausgewählten Zierblende sind zwei Anzeigenlayouts verfügbar.

Das einzigartige Rahmensystem erlaubt dem Dampfbadbauer aber auch ein individuelles Material als Blende einzusetzen und an dem hierfür mitgelieferten magnetischen Zentrierrahmen zu befestigen.

# Das patentierte SC-System

**Das patentierte NORDMANN SC-System** reduziert Kalkablagerungen im Dampfzylinder drastisch, die Mineralien in Suspension werden automatisch entfernt.

**Der wartungsfreie Betrieb wird dadurch erheblich verlängert, und eine zuverlässige Dampfproduktion ist gewährleistet.**

Der NORDMANN AT4D Dampfluftbefeuchter verdoppelt durch das SC-System die wartungsfreien Operationszyklen im Vergleich zu konventionellen Elektroden-Dampfluftbefeuchtern.

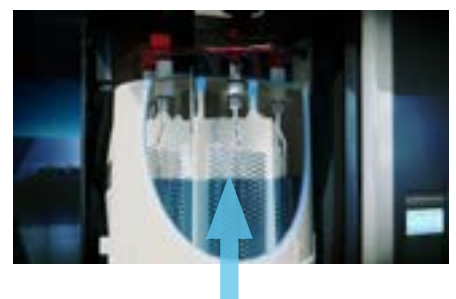
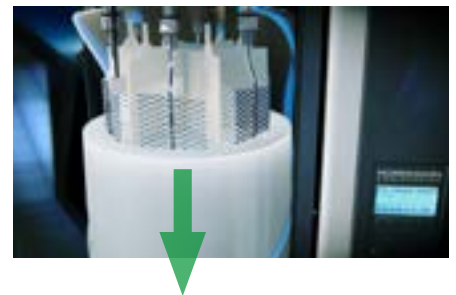
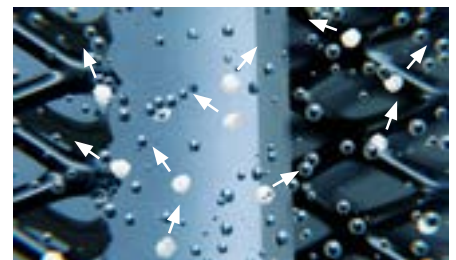
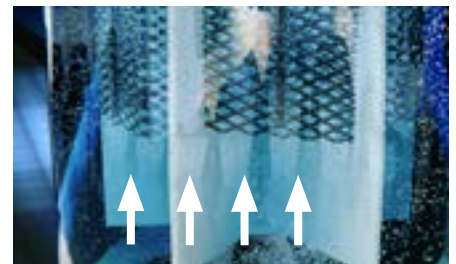
Das Selbstreinigungssystem verfügt über eine raffinierte, einzigartige Vorrichtung: Zyklisch wird Luft in den Dampfzylinder eingeblasen – die Wasserverwirbelungen halten die Kalkteile dauernd im ganzen Dampfzylinder in Schwebelage.

Die Bildung von Kalkverkrustungen an den Heizelektroden sowie die Ansammlung von Kalkbelägen am Boden und an den Wänden des Zylinders werden verhindert.

Die feinen, im Wasser schwebenden Kalkpartikel werden während der automatischen, zyklischen Ablassoperationen ausgespült.

Nach dem Abschlämmvorgang wird Frischwasser automatisch nachgefüllt, ohne den Betrieb zu unterbrechen.

Das SC-System der NORDMANN Dampfbadgeneratoren verhindert zwar die Kalkablagerung nicht komplett. Es führt jedoch zu erheblich längeren Betriebszyklen.



Kalkausscheidung in Dampfbadgeneratoren ist ein bekannter Prozess. Wird Trinkwasser des Leitungsnetzes zur Dampferzeugung verwendet, bildet sich Kalk. Die Ablagerung von Kalk an Heizelektroden, Dampfzylinderwänden und wasserführenden Teilen behindern den zuverlässigen Betrieb auf lange Sicht zunehmend.

## Standard

- SC-System
- 5-Zeilen-Grafikdisplay
- Mehrsprachige, benutzerführende Menüstruktur
- Programm-, Service- und Infoebene
- Einstellbares Wassermanagement
- Echtzeituhr und Timerprogrammierung
- Integrierte Temperatur- und Feuchterege lung
- RFI Anzeige- und Störungsfernmeldung
- RS485-Schnittstelle mit Modbus-Protokoll
- Montageschienen
- Klemmenanschluss

## Optionen

- Split Version
- Fernbedienung über Bedienfeld von bis zu 8 Geräten
- Dampfbaddüsen
- Touch Screen Panel
- Building Management Anbindung (BACnet IP / LonWorks)
- Temperaturfühler
- Duftstoffpumpe
- Silence
- Stage Light Trafo
- CVI

## Technische Daten

Nordmann AT4D		5	8	15	23	32	45	65
Heizspannung*		max. Dampfleistung in kg/h						
400 VAC / 3Ph / 50..60Hz*	Typ	534	834	1534	2364	3264	4564	6564
400 VAC / 2Ph / 50..60Hz	Typ	524	824					
230 VAC / 3Ph / 50..60Hz	Typ	532	832	1532	2362	3262		
230 VAC / 1Ph / 50..60Hz	Typ	522	822					
Gerätegrösse		small	small	medium	medium	large	large	large
Abmessungen (B x H x T)	mm	428x575x255	428x575x255	508x620x345	508x620x345	563x640x354	563x640x354	563x640x354
Betriebsgewicht	kg	17	17	29	29	65	65	67
Konformität		CE, VDE, GOST, EAC						
Steuerspannung		230 VAC/1 Ph / 50..60Hz						

\* andere Heizspannungen auf Anfrage