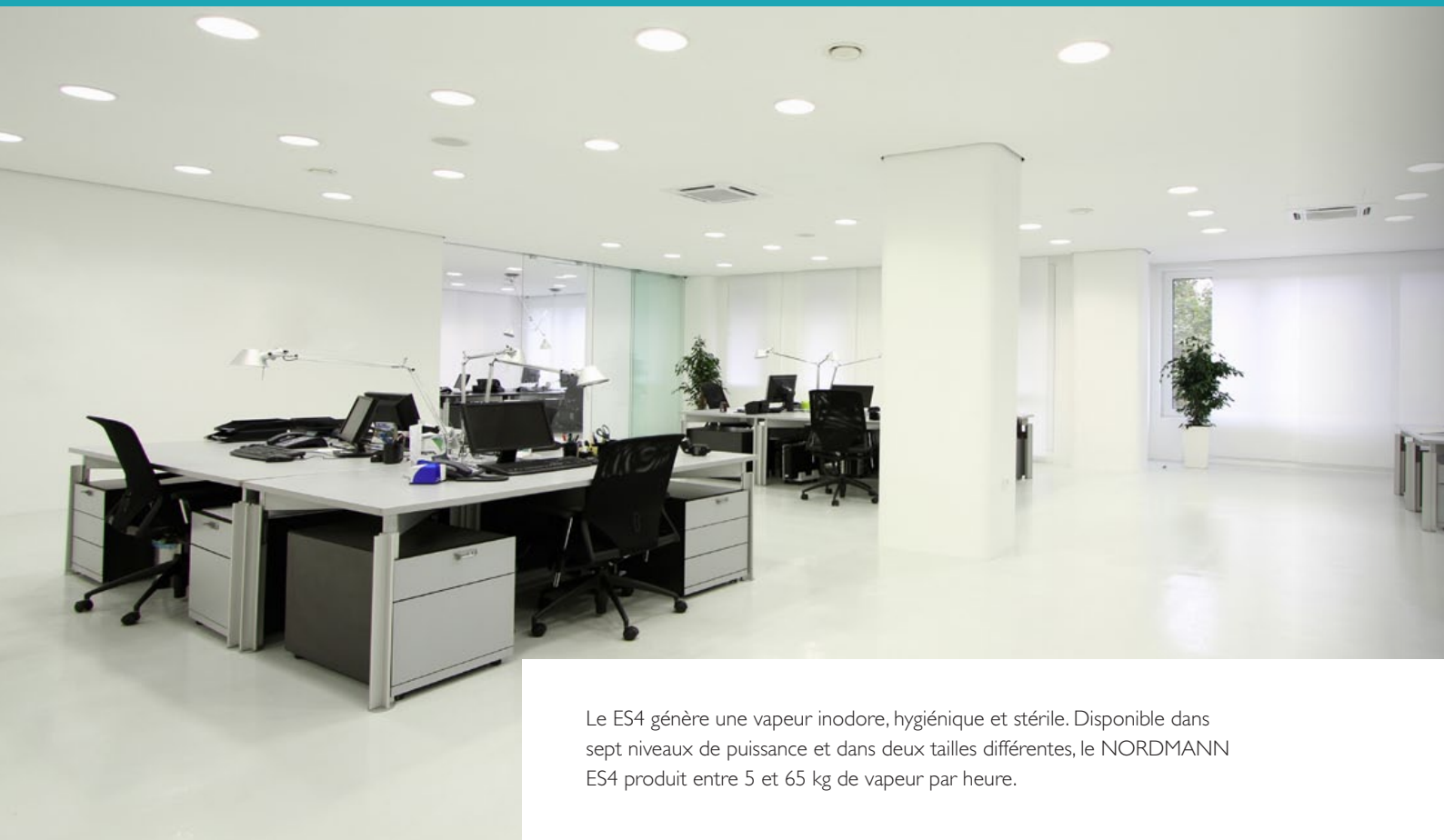


QUANT IL S'AGIT
DE TRAVAIL,
RIEN NE L'ARRÊTE

NORDMANN

La solution intelligente :
économique, robuste, efficace





Le ES4 génère une vapeur inodore, hygiénique et stérile. Disponible dans sept niveaux de puissance et dans deux tailles différentes, le NORDMANN ES4 produit entre 5 et 65 kg de vapeur par heure.

NORDMANN ES4

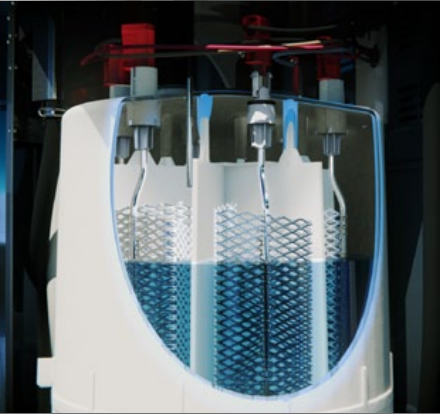
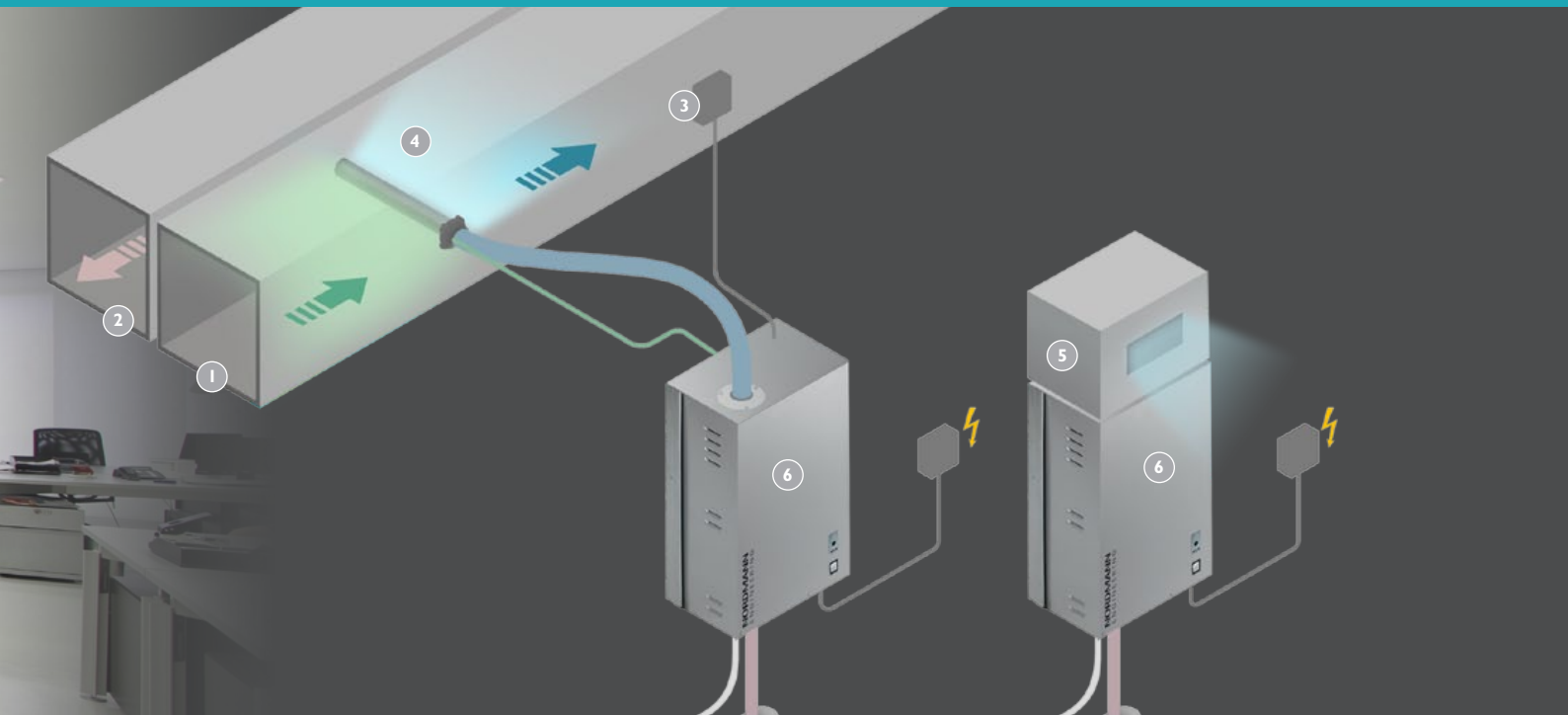


Durable et robuste

La finition de grande qualité garantit une longue durée de vie de l'appareil. Une carrosserie zinguée enveloppe les cylindres à vapeur éprouvés de chez NORDMANN. En somme, une solution d'humidification abordable et d'une grande fiabilité.

Facile à installer

L'avant du caisson est escamotable, fournissant un accès aisé à tous les composants. Les interventions d'installation et de maintenance sont rapides et faciles.



L'élément central de l'humidificateur d'air ES4 est le cylindre à vapeur NORDMANN.

Les cylindres interchangeables sont conçus pour être utilisés avec de l'eau du robinet ordinaire. Les électrodes zinguées extra larges ont prouvé leur fiabilité depuis de nombreuses années.

Fonctionnant en tandem avec le système de gestion de l'eau à commande électronique, le cylindre à vapeur s'adapte parfaitement à la qualité de l'eau locale. Ceci garantit un fonctionnement fiable et sûr tout en réduisant la consommation d'eau à son minimum. Le cylindre peut être changé en quelques minutes et les temps d'arrêt sont maintenus aussi courts que possible.

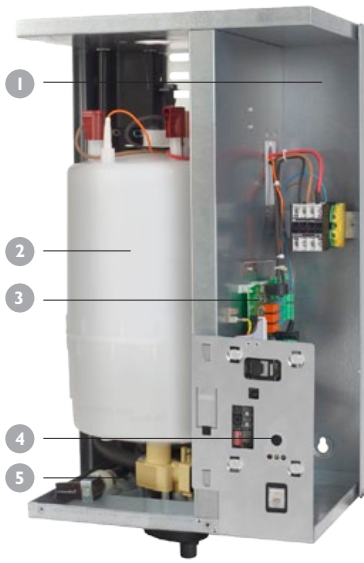
Distribution de la vapeur optimale

NORDMANN fournit des rampes de distribution de vapeur en acier inoxydable en équipement standard. Si l'espace disponible est réduit, le système de distribution MultiPipe, qui réduit la distance d'absorption de la vapeur par l'air, est une parfaite alternative.

Pour une humidification directe, le système NORDMANN Fan4 est la solution idéale.

- 1 Gaine d'alimentation en air
- 2 Gaine d'évacuation de l'air
- 3 Humidistat
- 4 Rampes de distribution de vapeur
- 5 Ventilateur d'extraction
- 6 Humidificateur à vapeur





- 1 Carrosserie zinguée
- 2 Cylindre à vapeur
- 3 Électronique de commande
- 4 LED d'indication des fonctions opérationnelles
- 5 Electrovanne de vidange

Données techniques ES4

| | | | | | | | | | |
|---------------------------------------|---------------|--|---|-------|------|--------|--------|------|-------|
| Débit de vapeur | kg/h | | 5 | 8 | 15 | 23 | 32 | 45 | 65 |
| Plage de fonctionnement | kg/h | | 1-5 | 1,6-8 | 3-15 | 4,6-23 | 6,4-32 | 9-45 | 13-65 |
| Puissance nominale | kW | | 3,8 | 6,0 | 11,3 | 17,3 | 24,0 | 33,8 | 48,8 |
| Tension de chauffage* | Volt | | 400V / 3~ / 50,60 Hz | | | | | | |
| Courant nominal | Ampère | | 5,4 | 8,7 | 16,3 | 24,9 | 34,7 | 48,8 | 70,4 |
| Classification | Type | | 534 | 834 | 1534 | 2364 | 3264 | 4564 | 6564 |
| Tension de chauffage* | Volt | | 230V / 3~ / 50,60 Hz | | | | | | |
| Courant nominal | Ampère | | 9,4 | 15,1 | 28,2 | 43,3 | 60,2 | | |
| Classification | Type | | 532 | 832 | 1532 | 2362 | 3262 | | |
| Tension de chauffage / * | Volt | | 400V / 2~ / 50,60 Hz | | | | | | |
| Courant nominal | Ampère | | 9,4 | 15,1 | | | | | |
| Classification | Type | | 524 | 824 | | | | | |
| Tension de chauffage / * | Volt | | 230V / 1~ / 50,60 Hz | | | | | | |
| Courant nominal | Ampère | | 16,3 | 26,1 | | | | | |
| Classification | Type | | 522 | 822 | | | | | |
| Dimensions | Largeur mm | | 377 | 377 | 377 | 492 | 492 | 492 | 492 |
| | Hauteur mm | | 612 | 612 | 612 | 670 | 670 | 670 | 670 |
| | Profondeur mm | | 279 | 279 | 279 | 351 | 351 | 351 | 351 |
| Poids net | kg | | 19 | 19 | 19 | 28 | 28 | 28 | 28 |
| Poids de fonctionnement max. | kg | | 24 | 24 | 30 | 65 | 65 | 65 | 65 |
| Tension de commande | | | 230VAC/1, 50,60 Hz | | | | | | |
| Signal de commande | | | Marche/arrêt, 0...10V | | | | | | |
| Pression de l'air en gaine admissible | | | -0,8 kPa...1,5 kPa; avec kit de régulation de la pression (Option) jusqu'à 10,0 kPa | | | | | | |
| Qualité de l'eau | | | Eau potable non traitée avec une conductibilité de 125...1250 µs/cm | | | | | | |
| Type de protection | | | IP20 | | | | | | |
| Conformité | | | CE, VDE, GOST | | | | | | |

*Autres tensions de chauffage: 380V, 415V, 440V, 460V, 480V, 500V (50/60 Hz)