



PER UNO STRAORDINARIO BAGNO DI VAPORE

Generatore per bagni a vapore ad altissimo
livello di qualità.

Utilizzo semplice e affidabile.

Autopulitura integrata.

NORDMANN AT4D





Massima efficienza

Il Nordmann AT4D produce un vapore sterile, igienico ed inodore. Sistema autoregolante della tempera-

tura. Tecnica operante con prestazioni di vapore di 5-65 kg/h ed un grande assortimento d'accessori soddisfano

tutte le esigenze per il funzionamento sicuro di bagni a vapore di categoria superiore.

NORDMANN AT4D di Condair

Vapouratore ad elettrodi con autopulizia integrata



Involucro divisibile

Involucro divisibile un grande vantaggio del AT4D è che l'apparecchio si può dividere in una parte idrica e una parte elettrica.

Questo design unico permette di installare l'AT4D in spazi ristretti o in altre applicazioni dove questo è vantaggioso.

Nella parte idrica sono:

- Cilindro del vapore
- Sistema di riempimento
- Valvola d'ingresso
- Pompa di drenaggio
- Sistema SC

Nella parte elettrica sono:

- Scheda di controllo con scheda CF
- Unità di controllo
- Teleinterruttore silenzioso
- Terminali

Facile da installare

La centralina separata consente una gestione semplice e pratica, poiché i collegamenti del vapore e dell'acqua sono esterni all'apparecchio.

Intelligente gestione dell'acqua

Il regolatore si adatta automaticamente, utilizzando al meglio la disponibilità locale dell'acqua, ottimizzandone il consumo.

Campo di applicazione

Il generatore per bagno a vapore AT4D può essere utilizzato anche per applicazioni di calidarium. A tale scopo, accanto al comando della temperatura regolabile individualmente, c'è anche un comando per la regolazione dell'umidità.

Il cilindro a vapore NORDMANN AT4D

Il sistema brevettato SC di Nordmann riduce drasticamente i depositi di calcare nel cilindro del vapore, i minerali in eccesso vengono eliminati automaticamente ed il buon funzionamento prolungato nel tempo.

Gestione semplice

Con il display grafico a tre pollici sono accessibili i parametri di funzionamento importanti quali, temperatura, illuminazione, ventilazione della cabina, dosaggio delle essenze aromatiche.

Gestione remota

In alberghi, centri benessere e fitness potrete programmare la centralina semplicemente dalla reception o da una qualsiasi altra posizione

Domotica

L'apparecchio AT4D si integra facilmente con modbus „Standard“ dell'edificio. Come optional i generatori a vapore possono essere collegati tramite @Link con BACnet/IP e LonWorks.



Display esterno in tre versioni

AT4D Spa Display

Massimo comfort di utilizzo per la gestione della temperatura nominale, gli intervalli di emissione delle sostanze aromatiche e della luce. Il display è disponibile ad incasso o a parete con 19 mm di spessore. Disponibile in tre tipi di cornici: acciaio inox satinato, oppure in vetro bianco o nero. Il Layout dell' display è disponibile in due tipi di colori: grigio e blu. Inoltre è possibile di applicare una cornice individuale.

Il sistema brevettato SC

Il sistema brevettato SC di Nordmann riduce drasticamente i depositi di calcare nel cilindro del vapore, i minerali in eccesso vengono eliminati automaticamente ed il buon funzionamento prolungato nel tempo.

Risultato: gli intervalli di manutenzione sono molto più lunghi e un'affidabile produzione del vapore è garantita.

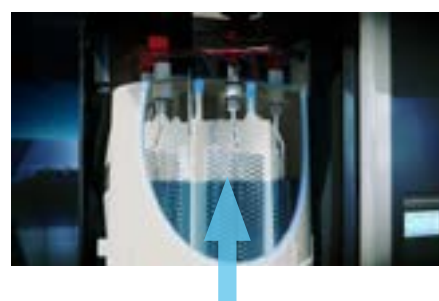
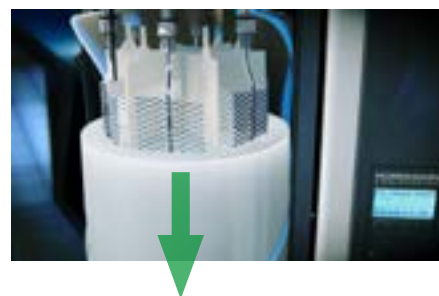
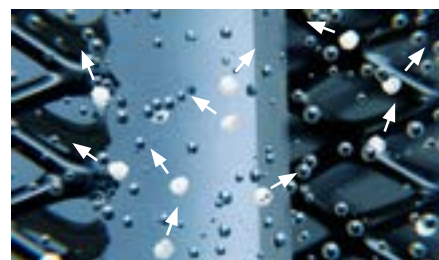
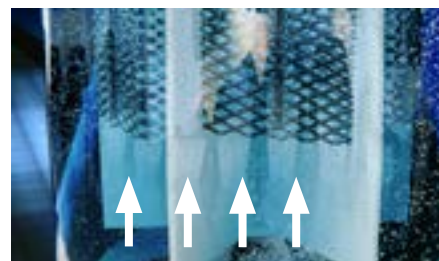
Il sistema SC Nordmann per generatori di vapore non previene completamente la formazione di calcare, tuttavia rende l'intervallo tra i servizi di manutenzione significativamente più lungo.

Il sistema autopulitore dispone di un raffinato quanto unico meccanismo. L'aria viene soffiata ciclicamente nel cilindro vapore, le turbolenze dell'acqua mantengono in tal modo costantemente sospesi i frammenti di calcare.

In tal modo viene impedita la formazione di depositi di calcare sugli elettrodi di riscaldamento e l'accumulazione sul fondo e sulle pareti del cilindro.

Le particelle di calcare sospese nell'acqua vengono eliminate automaticamente nell'operazione ciclica di spurgo. L'acqua nel cilindro defluisce e si ricarica automaticamente senza interrompere la produzione del vapore.

E' ampiamente noto che l'utilizzo dell'acqua per generare vapore produce depositi di calcare. Con andare del tempo tutte le parti interessate dall'acqua, dagli elettrodi di riscaldamento alle pareti del cilindro possono essere compromesse dai depositi di calcare ed interferire sul corretto funzionamento dell'apparecchio.



L'eliminazione del calcare nei generatori di vapore è un processo conosciuto. Se si utilizza acqua potabile per la generazione di vapore, è favorita la formazione di calcare. Il deposito di calcare sugli elettrodi di riscaldamento, sulle pareti del cilindro e sui componenti per il trasporto dell'acqua riducono a lunga scadenza l'efficienza e l'affidabilità.

Standard

- Sistema SC
- Display grafico a 5 linee
- Struttura menù intuitiva, multilingue
- Programma servizi e informazioni
- Modalità gestione acqua regolabile
- Orologio e programmazione timer
- Regolazione integrata della temperatura e dell'umidità
- Messaggio e visualizzazione guasti RFI
- Sistema di autodiagnosi
- Interfaccia RS485 con protocollo Modbus
- Terminali
- Staffa di montaggio

Opzione

- Versione split
- Pannello di controllo remoto fino a un massimo di otto unità
- Ugelli di vapore
- Pannello a schermo tattile
- Domotica (BACnet IP / Lon Works)
- Sensore di temperatura
- Pompa essenze aromatiche
- Teleinterruttore silence
- Stage Light Trafo
- CVI

Dati tecnici

Nordmann AT4D		5	8	15	23	32	45	65
Tensione di riscaldamento*		Produzione massima di vapore in kg/h						
400 VAC / 3Ph / 50..60Hz*	Tipo	534	834	1534	2364	3264	4564	6564
400 VAC / 2Ph / 50..60Hz	Tipo	524	824					
230 VAC / 3Ph / 50..60Hz	Tipo	532	832	1532	2362	3262		
230 VAC / 1Ph / 50..60Hz	Tipo	522	822					
Dimensione del dispositivo		small	small	medium	medium	large	large	large
Dimensioni (L x A x P)	mm	428x575x255	428x575x255	508x620x345	508x620x345	563x640x354	563x640x354	563x640x354
Peso operativo	kg	17	17	29	29	65	65	67
Conformità		CE, VDE, GOST, EAC						
Tensione di controllo		230 VAC/1 Ph / 50..60Hz						

* altre tensioni di riscaldamento a richiesta